

Általános muzeológia II.

Összeállította: dr. Fűkőh Levente

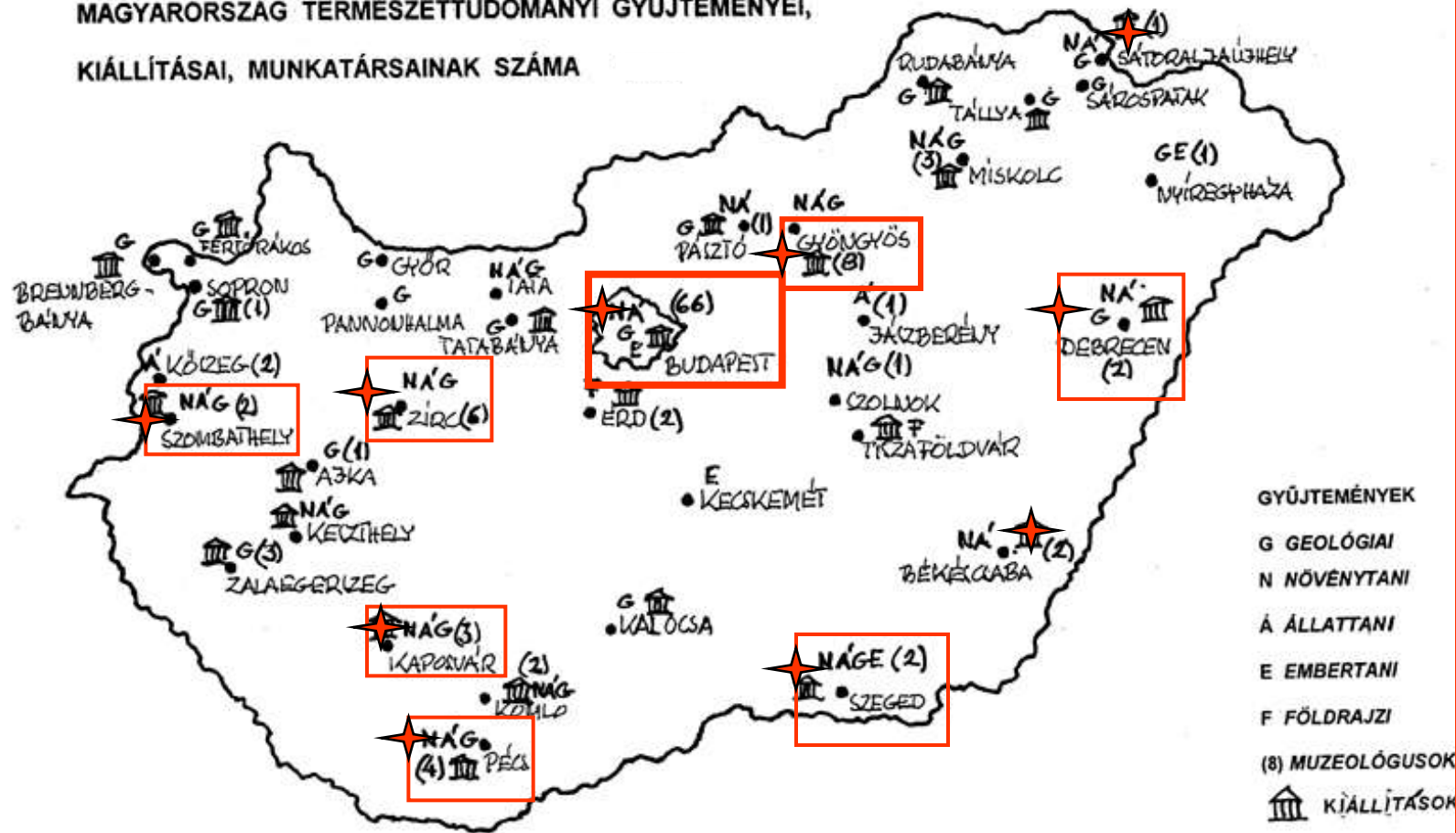
TUDOMÁNYOS MUNKA

GYŰJTEMÉNY

GYŰJTÉS



MAGYARORSZÁG TERMÉSZETTUDOMÁNYI GYŰJTEMÉNYEI,
KIÁLLÍTÁSAI, MUNKATÁRSAINAK SZÁMA



Nyilvántartás

tezauráció : A gyűjteményanyag számbavétele, megőrzése, állagának védelme

*A **statikus** felfogás szerint a kollekció örök érvényű, a múzeumok feladata éppen őrző hivatása miatt minden tárgy megőrzése még akkor is, ha információs értéke lecsökkent vagy csupán tudománytörténeti értéke van*

*A **dinamikus** felfogás a célból indul ki, s ehhez alakítja módszerét. A muzeológia a gyűjtemények permanens alakításának elvét vallja, amelynek legfontosabb feladatai: a gyűjtemény minősítése és értékelése.*

Leltározás

A múzeumban kötelező a gyűjteményi anyag nyilvántartása. Ez a leltározás hivatalos aktusa, s ezt elsődleges nyilvántartásnak is nevezzük.

Jelenleg Magyarországon érvényben lévő jogszabály:

20/2002. (X. 4.) NKÖM rendelet a muzeális intézmények nyilvántartási szabályzatáról

1. § (1) A nemzeti kulturális örökség minisztere (a továbbiakban: miniszter) által - a Tv. 39. §-ának (2) bekezdése alapján - kiadott működési engedéllyel rendelkező muzeális intézmény az e rendeletben foglaltak szerint nyilvántartást vezet mindazon kulturális javokról, melyek őrzésében, kezelésében, illetve birtokában vannak.

(2) Muzeális intézmény a nyilvántartásában nem szereplő kulturális javakat nem őrizhet.



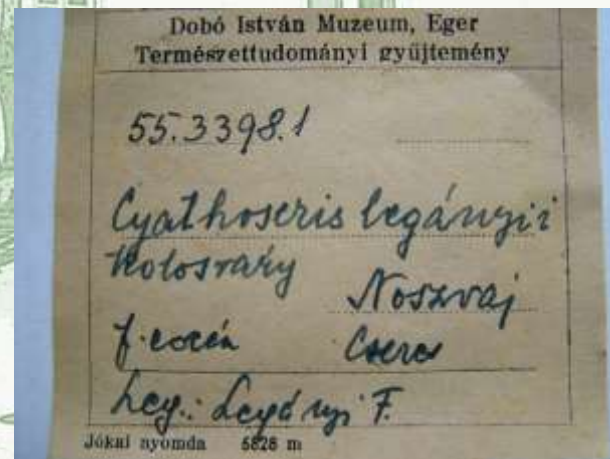
Hagyományos nyilvántartási formák

3. § (1) A hagyományos nyilvántartási formák, illetve eszközök az alpleltárak, a leírókartonok, a mutatórendszerek, valamint a külön nyilvántartások.

(2) Az alpleltárak a gyarapodási napló, a szak- és egyéb leltárkönyvek, a szekrénykataszter és a duplumnapló.

5. § (1) A muzeális intézmény a saját gyűjteményeiben őrzött, tudományosan már meghatározott kulturális javakat - a 6. §-ban leírtak kivételével - a gyűjteményeknek megfelelő, alábbi szakleltárkönyvekben tartja nyilván:

a) 1. sz. szakleltárkönyv: a természettudományi ásvány-, növény-, állat- és kővéletanyag nyilvántartására;



Kötelezően rögzítendő adatok:

1. Az intézmény neve

2. Szervezeti egység/gyűjtemény

3. Leltári szám

2002.83.1.1. vadmacska feje

2002.83.1.2. nyaki csigolyák

2002.83.1.3. végtagcsontok

2002.83.1.4.mellkasi csontok

4. Faj (Ide kell bejegyezni a leltározott darab(ok) faji hovatartozását, az adott tudományterület tudományos nevezéktanának megfelelően.

5. Megnevezés(ek) (Ez a rovat két részből/mezőből áll. Az első részbe/mezőbe a tárgy pontos megnevezését kell beírni a gyűjtemény által épített, bővíthető, ellenőrzött listából választott tárgyszavakkal (pl. héj, koponya, bőr, ásvány, kőzet, alkoholos preparátum, trófea stb.) Amennyiben a gyűjtemény csak egyféle tárgyakat tartalmaz (pl. ásványgyűjtemény stb.), ez a rész/mező elhagyható. A második rész/mező öslénytani anyag esetén az ősmaradvány típusát tartalmazza, a gyűjtemény által épített, bővíthető, ellenőrzött listából választott tárgyszavakkal (pl. kővület, kőbél, lenyomat, zárvány, mászási nyom stb.). E rovatban rövidítéseket használni tilos.

6. Darabszám

7. Leírás

8. Kor (csak recens anyagot tartalmazó gyűjtemény esetében azonban e rovat elhagyható.)

9. Méretek

10. Állapot

11. Lelőhely/gyűjtőhely

12. Geológiai réteg (Csak az őslénytani anyag nyilvántartásánál kell használni. A leletet adó geológiai réteg bejegyzésére szolgál (pl. hárshegyi homokkő, kiscelli agyag).

13. Megszerzés módja

14. Megszerzés ideje (tényleges birtokbavétel – nem azonos a gyűjtés idejével)

15. Gyűjtő/feltáró

16. Gyűjtés ideje (Ebbe a rovatba a tényleges begyűjtés lehető legpontosabb dátumát kell bejegyezni)

17. Átadó

18. Átadó adatai

19. Vételár

20. Adattári szám

21. Leltározó

22. Meghatározó (A természettudományos szakanyagnál előfordul, hogy a meghatározást végző kutató más, mint a leltározó muzeológus.)

23. Őrzési hely/elhelyezés

24. Képi ábrázolás

25. Képi hivatkozás

26. Szakirodalom, hivatkozás

27. Restaurálás/preparálás

28. Státus (pl. revízió)

29. Megjegyzések

6. § (1) A muzeális intézmény saját gyűjteményeiben őrzött, muzeológiai szempontból egyedileg nem kezelhető, illetve egyedi értéket külön-külön nem képviselő kulturális javakat - tudományos meghatározásuk után - szekrénykataszterben lehet nyilvántartani. (2) A szekrénykataszteri nyilvántartás részletes szabályairól az 1. számú melléklet 11-14. pontjai rendelkeznek.



11. A rendelet 6. §-ában meghatározott, szekrénykataszterben nyilvántartott javakat számozott (vagy más módon megjelölt) tárolási egységekben (pl. rovarszekrény, polc, doboz, tárolóüveg, fasciculus), szakmai kategóriák szerint kell csoportosítani; a tárolási egységeknek a raktárban azonosítható helyet (szám- vagy betűjellel ellátott helyiséget, szekrényt, polcot stb.) kell kijelölni.

12. A tárolási egységben (vagy mellette) az intézmény vezetője által hitelesített szekrénykataszteri nyilvántartó lapot kell elhelyezni, ami tartalmazza:

- a) az intézmény nevét,**
- b) a gyűjtemény/szervezeti egység nevét,**
- c) a gyűjtemény nyilvántartásáért felelős muzeológus nevét,**
- d) a tárolás helyét (raktár, szekrény, polc stb.),**
- e) a tárolási egység megjelölését,**
- f) a tárolási egység tartalmának megnevezését,**
- g) az őrzött kulturális javak darab-, illetve tételszámát.**

13. A nyilvántartó lapon jelezni kell a tárolási egység tartalmában bekövetkezett mennyiségi változásokat, azok időpontját és okát, amit a nyilvántartásért felelős muzeológus év végén összegez és aláírásával igazol.

14. Az összegzést és aláírást év közben is el kell végezni, ha a gyűjteményért felelős muzeológus személye változik.

Gyűjtemény	Őslénytan	Gerinctelen zoológia			Gerinces zoológia	Herbárium
		Csiga-kagyló	Rovar I. 306.242 db	Rovar II. + 10.000 fiola		
Gyűjtemény becsült mennyisége	Paleobotanika: kb. 8.902 tétel Zoológia: 16.402 tétel (gerinces nélkül)	59.763 tétel, mely több mint kétmillió példányból áll	167.648 db	Kb.: 69.297 db száraz rovar, kb.: 10.000 fiola alkoholos rovar	Összesen 18.230 tétel	Összesen kb. 30-35.000 tétel
Szakanyag csoportjának/nagy rendszertani/kronológiai kategóriájának megnevezése:	Paleo. 18,5 % Mezo. 1,5 % Kaino. Tercier: 54,9 % Kvarter: 25,1 % Pleisztocén: 6,1 % Holocén: 19,0 %		Lepidoptera, 126.588, Heteroptera 26.309 Diptera 14.751	Coleoptera 57.193 Ephemeroptera Hymenoptera Trichoptera, Odonata Orthoptera, Neuroptera,, Dermatoptera Blattodea	Hal: 1150 tétel Kétlélű, hulló 1.800 t Madár 12.580 t Emlős 2.000 t Ősm. 700 t	Kryptophyta 2-3000 k Pteridophyta 70-100 t Gymnospermatophyta és Monocotyledonopsida 5000 t Dicotyledonopsida 20-25000 t
Tudományosan kiemelkedő értékű gyűjteményrészek megnevezése	Eger környéki harmadidőszaki flora és fauna Holocén mollusca; Tipusanyag: 61 faj	Tipusanyag: 40-60 faj véglegesen a Drimmer-féle gyűjtemény leltározása után.	Jablonkai-féle Lepidoptera gyűjtések	Magyarországi kérész, álkérész, Odonata lárvák cincér rágáskép gyűjtemény,	Madártojás-gyűjtemény (európai), 7.780 tétel	
Tudománytörténet kiemelkedő értékű gyűjteményrészek megnevezése	Legányi-féle paleontológiai gyűjtemény, benne Andreánszky Gábor harmadidőszaki botanikai anyaga	Bugát csiga-kagyló: 80 db. Brunszwik-Forrai anyag: 4 db.	Kempelen Radó rovar gyűjtemény 13.701 db	Németh Márton tojás-, Pátkai madár- Hidasi-féle braziliai madár- Hangay-féle ausztrál eml.	Gotthárd Dénes herbáriuma – a múzeum herbáriumának törzsanynaga	



A Mátra Múzeum rovargyűjteményének megoszlása



Leptoglossus occidentalis

COLEOPTERA
23%

HETEROPTERA
11%

DIPTERA
8%

EPHEMEROPTERA
2%

HYMENOPTERA
1%

TRICHOPTERA
1%

ODONATA
0,5%

ORTHOPTERA
0,4%

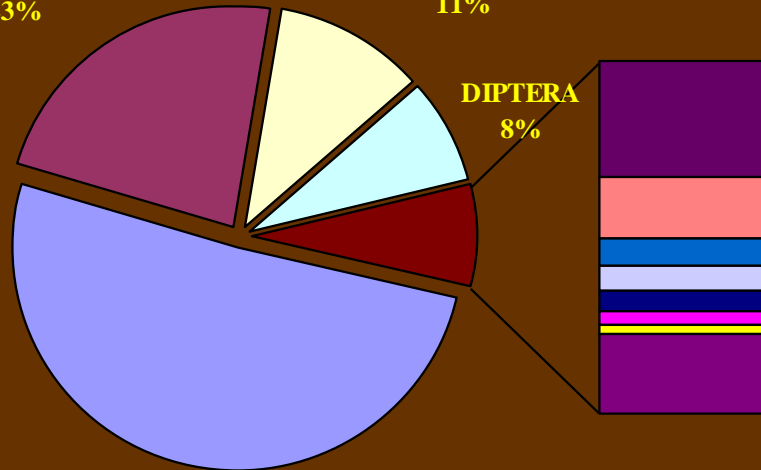
NEUROPTERA
0,3%

DERMATOPTERA
0,2%

BLATTOIDEA
0,04%

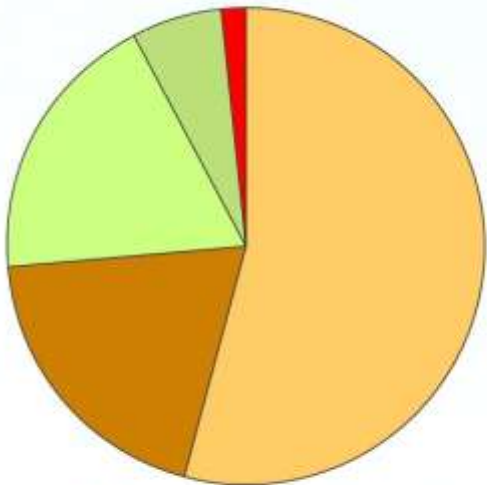
EGYÉB
2%

LEPIDOPTERA
52%





Paleontologia



Quarter	Holocene	19,0
	Pleistocene	6,1
	Tercier	54,9
	Mezozoic	1,5
	Paleozoic	19,5

Herbárium

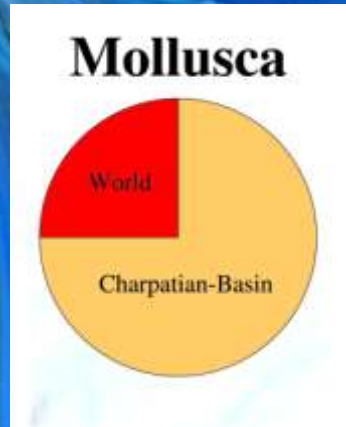
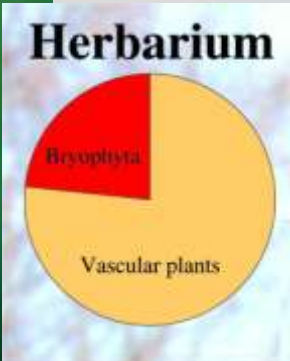
Virágos növények: 20.000 tétel
Mohák: 6000 tétel



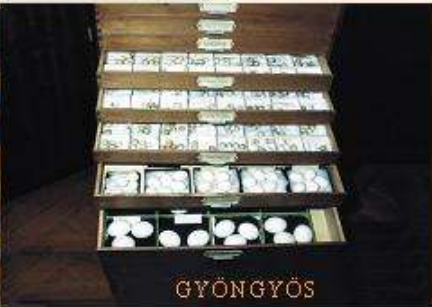
T. PÓCS et I. BELENCÉR SS.
FLORA HUNGARICA
Botrychium multifidum / Gmel./ Rupr.
Hungaria septr., montes SÁTORHEGYSÉG,
in pratis montanis ad TOKÁRTSTÓ, supra
pá. BEGÉC. Alt. 5-600 m. s. n.
30. mai. 1964.



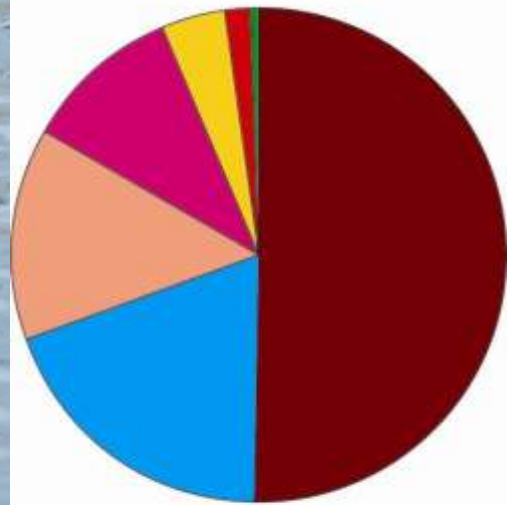
Botrychium multifidum
Sokcimpájú holdruta



Mollusca
60.000 tétel (ca. 2.000.000 példány)
75% Kárpát-medence,
25 % világanyag
Típusok: 40 sp., ssp.



Vertebrata



- Paleont.
- Mammalia
- csont
- Aves prep. tojás
- Amphibia, Reptilia
- Pisces

Természettudományi gyűjtemények főbb adatainak összehasonlítása

	gerinces	madár	tojás	csiga	rovar
GYÖNGYÖS	18.230 tétel (csont gy.)	2.924 db	7.780 tétel Kb. 30.000	59.763 tétel kb. 2 mill.	306.242 db 10.000 fiola
DEBRECEN	2.142 db	281 db	1.833 db		18.000 db
KAPOSVÁR	1.000 db			45.000 db	215.000 db
PÉCS	530 db	403 db	4.077 db	4.500 db	290.000 db
SZEGED	13.624 db	2.464 db	1.978 db	143.061 db	219.975 db
ZIRC	8.900 db	733 db		2.837 tétel	229.763 db
SZOMBATHELY	3.641 db			9.701 db	163.000 db + 50.000
SÁTORALJAÚJHELY	687db (Csont 1.710 t.)		357 db	11.859 db	110.000 db (+100.000)
BÉKÉSCSABA	405 db	388 db	115 tétel	14.471 tétel	600 db

A múzeumi tárgyak őrzőhelye a raktár, a depositárium.

Alapkövetelmény a száraz, jól szellőzött helyiség, az anyagnak megfelelő egyenletes hőmérséklet és a biztonság. A raktárakat úgy kell megtervezni, hogy a múzeum valamennyi tárgyának - beleértve a kiállítási tárgyakat is - helye legyen benne és minimálisan 15-20 évig fejlődési lehetőséget biztosítson. Alapelv az is, hogy a raktárban csak leltározott anyag lehet, s a leltározatlan anyagot külön átmeneti raktárban kell tárolni. A gyűjtemény a múzeum alapja, ennek az anyag védelmében is tükröződnie kell.

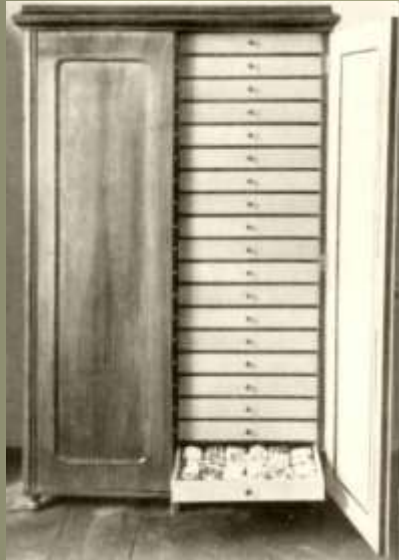


A természettudományi anyagot is elsősorban a rendszertan alapján helyezik el, ami biztosítja a gyűjteményi munka állandóságát. Az őslénytani (rétegtani) és ökológiai gyűjteményekben ettől eltérő módszerek alakultak ki, ezeknél a gyűjteményeknél fontos, hogy a begyűjtési egységek a tárolás során is megmaradjanak

A múzeumok több mint 150 éves gyűjtőmunkája során kialakultak bizonyos berendezések, amelyek formában, anyagban változhattak ugyan, de lényegükben változatlanok. Ilyen pl. a rovarfiók, illetőleg a rovarszekrény, a növények tárolására a herbáriumi mappa, illetőleg szekrények.



Angolfiókos szekrényt igényel az ásványtani, geológiai gyűjtemény és ez a típus felel meg a legjobban a paleolit gyűjtemény vagy a régészeti állatcsont-gyűjtemény számára is, a jellegüknek megfelelő fiókmagasságokkal.



Zárt szekrény, állítható polcokkal, az állatanyag stb. számára.

